

Von allen Seiten: Die Räder von Rollenbau können im Internet in 3D heruntergeladen werden.

Bild: Rollenbau

ROLLENBAU Konstruktion per Internet

Das österreichische Unternehmen ist in die dritte Dimension gegangen. Sein Angebot von über 10.000 verschiedenen Rollen und Rädern mit Ladekapazitäten von 40 kg bis 5 t hat Rollenbau in einer 3D-Bibliothek katalogisiert. Sie enthält nicht nur Konvertierungsformate als Download für alle gängigen CAD-Programme, sondern auch Rotationsmodelle, die sich ohne zusätzliche Software betrachten lassen. Anwender können so beispielsweise mit der CAD-Software Inventor erstellte 3D-Bauteile per „Drag & Drop“ herunterladen und direkt in ihre Konstruktionspläne einsetzen, was eine enorme Aufwandsersparnis bedeutet und die Bearbeitungszeit erheblich verkürzt. Für den Konstrukteur bedeutet dieser Service

eine Arbeitserleichterung, weil er bequem online konfigurieren kann. Der Download ist auch ohne vorherige Registrierung möglich. Der User gelangt durch Eingabe der Artikelnummer unter dem Button „3D CAD“ oder durch den Downloadbutton bei der gewünschten Rolle zur maßgetreuen CAD-Zeichnung seiner Wahl, wobei ihm die Formate IPT, IGES, SAT oder STEP zur Verfügung stehen. Zu jedem Produkt gibt es auch ein downloadbares Produktdatenblatt. Für einen reibungslosen Kommunikationsfluss zwischen Konstruktion und Einkauf generiert das Programm sogar automatisch die zugehörige Bestellbezeichnung. Die 3D-Bibliothek und weitere Informationen dazu sind unter www.rollenbau.com zu finden.

Foto: Tente

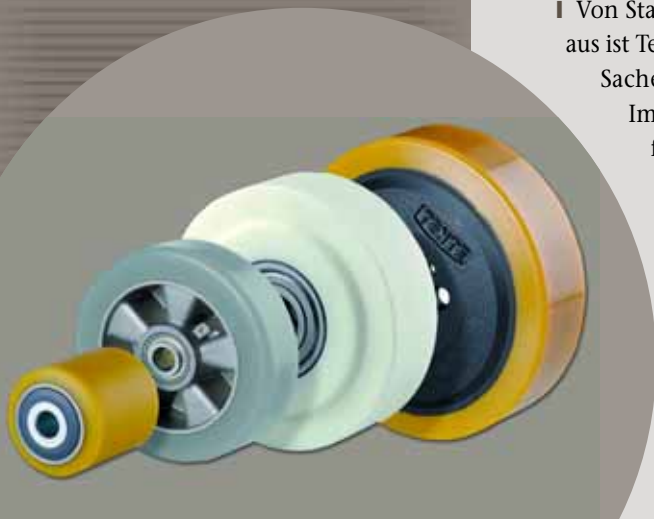
TENTE Wermelskirchener Variationen

Von Stammsitz in Wermelskirchen aus ist Tente-Rollen international in Sachen Räder und Rollen tätig. Im Bereich der Räder für Flurförderzeuge und Sonderanwendungen, Antriebsräder, Führungsrollen und Schwerlastrollen bis zu 12.000 kg Tragfähigkeit hat das Unternehmen nach eigenen Angaben seine Produktpalette erheblich erweitert. Antriebsräder beispielsweise sind jetzt in verschiedenen Variationen mit Raddurchmessern von 125 bis 250 mm und Tragfähigkeiten bis zu

1400 kg lieferbar. Viele Industriebereiche stellen besonders hohe hygienische Anforderungen an die dort eingesetzten Fahrzeuge und Geräte. Damit auch in solchen Bereichen mit schweren Lasten gearbeitet werden kann, hat Tente seine Edelstahlrollen um eine schwere Ausführung mit Tragfähigkeiten bis zu 800 kg erweitert.

Neben dem breiten Standardprogramm von Transportgeräterollen finden sich im Tente-Portfolio auch viele Systemlösungen für Industrie und Handwerk.

Alle Produkte finden sich im Katalog „Räder für Flurförderzeuge“, der im Internet unter www.tente.info/schwerlast.de kostenlos angefordert werden kann.



Vielfalt mit System: Tente hat sein Angebot an Rädern und Rollen ausgebaut.